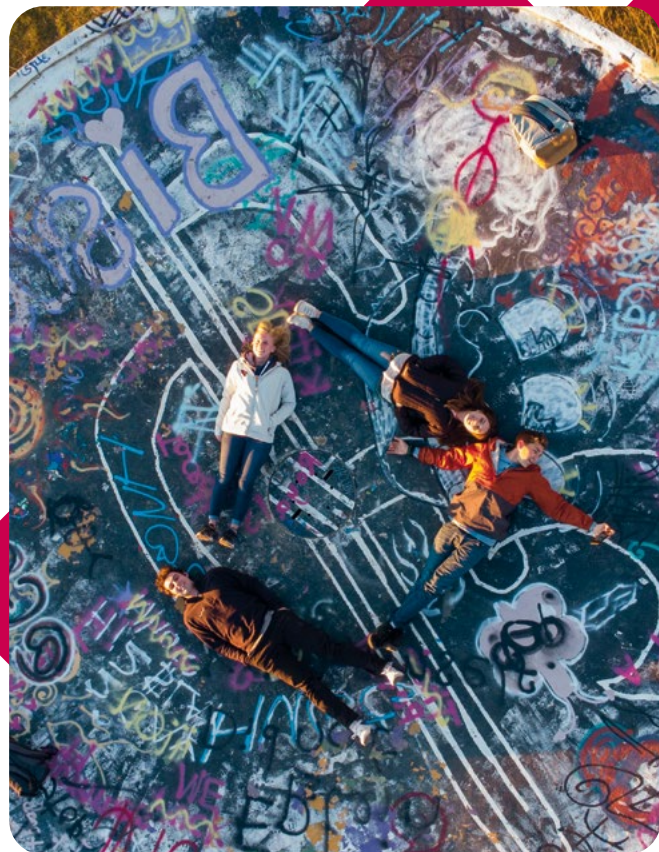


Berufsorientierung mit schulischen Anteilen

StartpunktB

Berufliche Orientierung für Jugendliche bis 21 Jahre.



Jugendberufshilfe SGB VIII § 13. 2- in Pankow bietet Jugendlichen im Alter von 15-21 Jahren hauseigene Werkstätten an, in denen sie unterschiedliche Berufsfelder erproben. In Lernwerkstätten finden sie den Zugang zum „Lernen lernen“ und können Schulabschlüsse nachholen.

Wir unterstützen

- Sozial benachteiligte und individuell beeinträchtigte Jugendliche
- Jugendliche mit und ohne Schulabschluss
- Schulpflichtige Jugendliche
- Junge Geflüchtete

Ziele

- Individuelle Förderung und Stabilisierung
- Aufbau einer Tagesstruktur
- Überwindung persönlicher Hemmnisse
- Unterstützung in akuten Problemlagen und beim Erlernen von Lösungsstrategien
- Förderung von arbeitsmarktrelevanten Kompetenzen
- Unterstützung bei der Entwicklung einer realistischen Berufs- und Lebenswegplanung
- Erarbeitung einer Anschlussperspektive
- Individuelle Nachbetreuung

Berufliche Orientierung

- Berufspraktische Erprobung in Projektwerkstätten und Projekten
- Teilnahme an einer Potentialanalyse
- Förderung der Berufswahlkompetenz
- Vermittlung und Begleitung individueller Praktika mit Vor- und Nachbereitung

Dauer

- Wöchentlich 30 Stunden / Mo-Fr von 9:00-15:00 Uhr
- flexibler Ein- und Ausstieg

StartpunktB | WeTeK Berlin gGmbH

🏠 Zimmerstr. 26, Aufgang C, 3. OG, 10969 Berlin



👤 Claudia Klünder

✉ startpunkt@wetek.de

☎ 0159 0450 92 62

🌐 wetek.de

